



Arbeitskreis

ANE Elterninfo

Neue Erziehung e.V. www.schuleltern.berlin

www.ane.de

Arabisch  
العربية

## التنمر الإلكتروني - ماذا يستطيع الوالدان فعله ضد هذه الظاهرة؟



"سمير هو أشجع صبي في المدرسة!  
إذا كنتم بحاجةٍ لدليلٍ على ذلك، فانظروا إلى هذه الصورة!"  
"كاترينا كلبة مجتهدة!"

كانت ومازالت الإهانات الشنيعة في باحة المدرسة والتهامس اللئيم على الآخرين ظاهرة موجودة دوماً في باحة المدرسة. ولكن عندما يتم وضع الشائعات والإهانات على الإنترنت، فإن الأشخاص المتعرضين لها يعيشون الويلات. تشهد المدارس وبصورة متكررة حالات مأساوية لظاهرة «التنمر الإلكتروني». ما الذي يمكن أن يفعله الوالدان إذا وقع طفلهما ضحية لهذه الظاهرة؟

### ما هو التنمر الإلكتروني؟

إن التنمر الإلكتروني يعني إهانة الآخرين أو تهديدهم أو التشهير بهم في وسائل التواصل الاجتماعي وهذا من خلال عبارات خبيثة أو من خلال نشر الشائعات أو الصور ومقاطع الفيديو المهينة. إن الإساءة اللفظية والخلافات وحتى إذا حصلت على الإنترنت لا تشكل دوماً تنمراً إلكترونياً، ولكن إذا حصلت الاعتداءات على مدى فترة طويلة من الزمن، فيتمثل هدفها في إيذاء طفل آخر. وإذا كان الطفل المتعرض للإيذاء بنحو واضح في الجانب الأضعف فإن ما يحصل هو التنمر الإلكتروني. وهنا يكون الطفل بأمس الحاجة للمساعدة! ما يشكل عبئاً خاصاً هو أن المتنمر والضحية يداومان في الغالب على ذات المدرسة.

- طلاب المدارس يمارسون أعمال التنمر في الإنترنت بلا أي رادع.
- مضامين رسائل التنمر تصبح على الفور في متناول الجميع ولا يمكن حذفها إلا بجهد بالغ.
- لا ينتهي التنمر الإلكتروني حتى بعد انتهاء الدوام على المدرسة، فالطلاب المعرضون ليسوا في منأى عنها حتى في عقر ديارهم، ويغدو مجرد النظر إلى الكمبيوتر أو الهاتف الجوال عذاباً أليماً، وهذا يعني الضغط على ضحايا التنمر الإلكتروني على مدار الساعة.

### ماهي الأمور التي يتعين على الوالدين الانتباه إليها؟

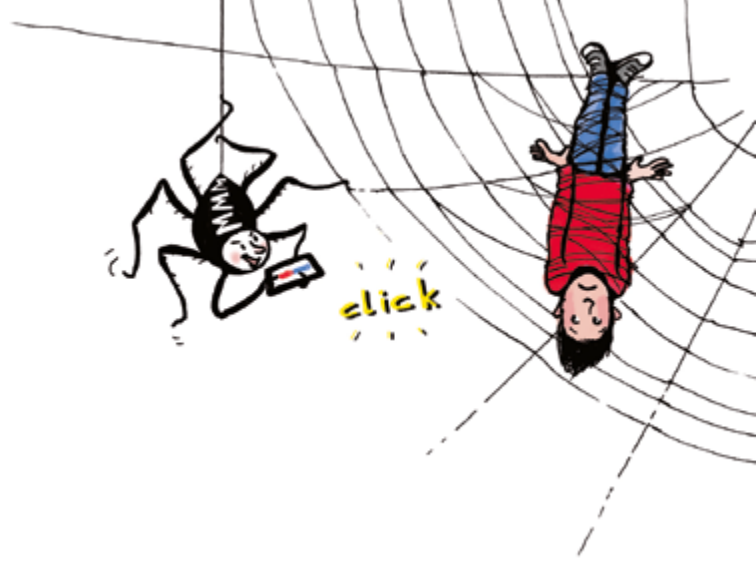
- هل أن طفلك لم يعد يرغب في الذهاب إلى المدرسة فجأة؟ هل أنه يتحجج بالمرض لكي يتجنب الذهاب إلى المدرسة هل يريد طفلك أن يتم اصطحابه من المدرسة بشكل منتظم، أو هل أنه يرغب في تغيير المدرسة؟
- هل أنه يعاني من صداع أو ألم في البطن أو مشاكل في النوم أو من مزاج مكتئب؟ هل أنه أصبح عدوانياً فجأة؟
- هل توجد أية أشياء ثمينة أو أية نقود خاصة بالطفل قد باتت مفقودة؟ هل لدى طفلك العديد من الأعداء لأغراض مفقودة أو مدمرة؟ هل يتم ابتزاز طفلك؟ هل أنه توقف عن دعوة أصدقاء إلى المنزل؟

### ماهي آثار التنمر الإلكتروني على الأطفال؟

يتفاعل الأطفال بشكل مختلف مع التنمر الإلكتروني: العديد منهم ينزوي ويحاول التصرف بشكل غير ملفت للنظر قدر الإمكان أو لا يريد بعد الذهاب إلى المدرسة. وثمة آخرون يصابون بالخوف والأرق ويفقدون أداءهم الجيد أو يتطور لديهم صداع وآلام في المعدة وحتى كآبة وأفكار انتحارية. البعض من الأطفال يصبح عدوانياً ضد آخرين أو ضد أشياء. وجدير بالذكر أنه يتم حتى الاستخفاف بالتأثيرات المأساوية والعبء النفسي الناجم عن التنمر الإلكتروني.

## ما الذي يتوجب على المدرسة أن تفعله؟

لا بد من أن ترد المدرسة على ذلك بكل حزم لكي توضح للجميع، وهذا سواء للقاتمين بالتنمر أو الموافقين عليه أو ضحايا التنمر ما يلي: نحن مجتمع المدرسة ككل، لا نقبل بإذلال أي إنسان أو مطاردته. يتعين على مجتمع المدرسة أن يضع برنامج لمكافحة التنمر وتبني معاهدة مكافحة التنمر. إذا لم تتصرف المدرسة من تلقاء نفسها لكي تتدارك الأمر، فقم بمطالبتها بذلك! لأنه في مناخ يسوده الخوف والكرهية لا يمكن لأحد أن يتعلم جيداً، وفي نهاية المطاف يضر التنمر الإلكتروني الجميع.



## أين يمكنكم الحصول على معلومات واستشارة؟

قام الاتحاد الأوروبي من خلال مبادرته «كليك سيف» (klicksafe) بتطوير تطبيق «إسعافات أولية لحالة التنمر الإلكتروني» „Cyber-Mobbing Erste-Hilfe App“ للأحداث والذي يمكن تنزيله عبر جوجل بلي ستور أو آي تيونس مجاناً. يوفر هذا التطبيق معلومات شاملة ويدعم الأطفال في مقاومة التنمر الإلكتروني إذا تعرضوا له. كما أنه تتوفر معلومات شاملة للوالدين والأطفال والقوى التخصصية في الموقع:

[www.klicksafe.de](http://www.klicksafe.de)

كما تتوفر معلومات معالجة بصورة جيدة للأطفال والوالدين في مواقع الإنترنت:

[www.schau-hin.info](http://www.schau-hin.info)

[www.mobbing-schluss-damit.de](http://www.mobbing-schluss-damit.de)

[www.stop-cybermobbing.com](http://www.stop-cybermobbing.com)

وحتى أن الشرطة توفر معلومات هامة في الموقع:

[www.polizei-beratung.de](http://www.polizei-beratung.de) > Cybermobbing

## إذا كان طفلك يواجه التنمر الإلكتروني

لغالبية الأطفال المصابين بالتنمر والتنمر الإلكتروني أحد أو كافة السلوكيات التالية. أسباب التغيرات الفجائية في السلوك متعددة الأخط. في كثير من الأحيان لا يتحدث الأطفال عن تعرضهم للتنمر من تلقاء ذاتهم. ولذلك فمن المهم أن يحاول الوالدان التحدث معهم. في العادة لا يعطي الأطفال الذين يتعرضون للتنمر أي إشارة مباشرة إلى حالة أو حادث ما أو أنهم يقللون من جسامته الوضع في محادثاتهم الأولى مع الكبار. إذا كان لديك شك ملموس، فإن الكثير من الصبر والكثير من محاولات عرض فرص الحديث على الطفل ستكون ضرورية. قف إلى جانب طفلك وادعمه وأوضح له بأنكما سوية قادرين على صد التنمر:

- تحدث مع المدرسة أو المدرس وأبلغ إدارة المدرسة عن الحادث. لا تهدد إطلاقاً أي أطفال آخرين!
- قم بتأمين الأدلة والإبانات واطبع الإهانات على ورق والتقط صوراً!
- تحدث إلى آباء وأمهات وممثلي أولياء الأمور لدى المدرسة. اجعل الموضوع مدرجاً على جدول أعمال المدرسة.
- تحدث مع طفلك حول كيفية سلوكه في مواقف معينة. حذر طفلك لكيلا يقوم هو بدوره بالتنمر ضد أطفال آخرين! الانتقام غالباً ما يكون دافعاً للتنمر الإلكتروني
- اتصل بمالك الموقع في الإنترنت ليتم حذف المحتوى. يمكنك رفع بلاغ شكوى ضد المتنمرين وأيضاً ضد مشغل الموقع إذا لم يتم حذف المحتويات.

[www.internet-beschwerdestelle.de](http://www.internet-beschwerdestelle.de)

## إذا كان طفلك يتنمر على أطفال آخرين أو يشارك

### في أعمال التنمر:

طالب طفلك وبكل بوضوح بالتوقف عن التنمر على الأطفال الآخرين. اشرح له مدى خطورة هذه الجريمة وعواقبها. ناقش مع طفلك: ماهي أسباب سلوكه؟ اشرح لطفلك كيف سيكون شعوره إذا قام آخرون بالتعامل معه بهذه الطريقة؟ تواصل مع مدرس أو مدرسة طفلك أو ممثلي أولياء أمور التلاميذ لدى المدرسة: اطلب إجراء مناقشة السلوك الاجتماعي للقسم (الصف) وموضوع التنمر الإلكتروني بشكل ملح في القسم الدراسي (الصف).



Herausgeber



Arbeitskreis  
Neue Erziehung e.V.  
Großbeerenstraße 184  
12277 Berlin  
www.ane.de

Gefördert durch



Senatsverwaltung  
für Bildung, Jugend  
und Familie

Gestaltung

[www.Piktogram.eu](http://www.Piktogram.eu)

Illustrationen

[www.KatharinaBusshoff.de](http://www.KatharinaBusshoff.de)

Druck

[www.arnoldgroup.de](http://www.arnoldgroup.de)

Berlin 2020

Spendenkonto

Bank für Sozialwirtschaft  
BIC: BFSWDE33BER  
IBAN: DE33 1002 0500 0003 2963 02  
Kennwort: Spende

Bestellung

[ane@ane.de](mailto:ane@ane.de)  
T: +49 30 259006-35

© ANE